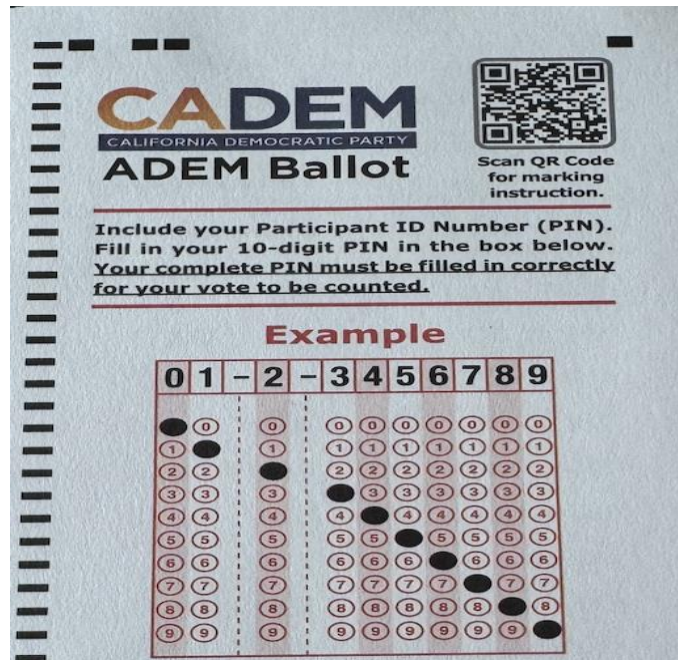


## Ինչպես Լրացնել և Վերադարձնել Ձեր Անձամբ Կատարած ADEM Scantron Բյուլետենի Հրահանգները

### Ինչպես Լրացնել Ձեր Անձամբ Կատարած ADEM Scantron Բյուլետենը

- **Նշեք և լրացրեք Ձեր 10-նիշանոց Սասնակիցի ID Համարը (PIN):** Երբ գրանցվեք ADEM ընտրություններին անձամբ քվեարկելու համար, գրանցման հաջողության Էջում կստանաք PIN, որը կուղարկվի այն էլ. փոստին, որով գրանցվել եք ADEMs-ում քվեարկելու համար:
- **Պետք է լրացնեք քվեաթերթիկի դիմացի հատվածի** տուփը՝ Ձեր PIN-ը գրելով և համապատասխան շրջանակները նշելով: Համոզվեք, որ Ձեր քվեարկության PIN-ը հստակ ընթեռնելի է: Եթե Ձեր PIN-ը հնարավոր չէ կարդալ, Ձեր քվեաթերթիկը հնարավոր է չհաշվարկվի: Ինչպես ցույց է տրված ստորև բերված օրինակով, Ձեր PIN-ը պետք է լրացված լինի քվեաթերթիկի վրա, որպեսզի Ձեր քվեն հաշվվի:



- **Ընտրեք ձեր թեկնածուներին:** Դուք կարող եք քվեարկել մինչև 14 թեկնածուի օգտին՝ լրացնելով շրջանակը համապատասխանող քվեաթերթիկի Համարի կողքին: Թեկնածուի քվեաթերթիկի Համարը կարող եք գտնել Թեկնածուների Էջում @ <https://adem.cadem.org/candidates/>
- **Գործադիր խորհրդին իրավասու թեկնածուներից** ամենաշատ ձայներ հավաքած թեկնածուն կլինի տվյալ ժողովի Շրջանի Գործադիր խորհրդի անդամը: Կարող եք քվեարկել մեկից ավելի Գործադիր խորհրդին իրավասու թեկնածուների օգտին:
- **Սա Կիսագաղտնի քվեարկություն է.** Ընտրության ավարտին բոլոր քվեաթերթիկները հասանելի կդառնան, սակայն քվեարկողների անունները չեն նշվի քվեաթերթիկի վրա:

- **Թեկնածուների ցուցակ.** Երբ Փետրուամ եք Իրավասու Թեկնածուներին Ընտրեք Ժողովի Շրջանը (Assembly District) Ժողովի Շրջանի Թեկնածուների ցուցակում՝ <https://adem.cadem.org/candidates/> Էջում: Այդ թիվը համապատասխանում է Ձեր PIN-ի առաջին երկու թվանշաններին (Ձեր Ժողովի Շրջանի Համարը): Թեկնածուները կցուցադրվեն համապատասխան Բվեաթերթիկի Համարով:
- **Բվեարկողի Նպատակն ու Անվավեր Բվեաթերթիկները** Անձամբ լրացված Scantron քվեաթերթիկները կգրանցվեն Էլեկտրոնային եղանակով Scantron համակարգի միջոցով: Եթե քվեաթերթիկի ընթերցման հետ կապված խնդիր առաջանա, կանցկացվի ձեռքով ստուգում: Բվեարկողի նպատակը կպահպանվի քվեաթերթիկների հաշվառման ընթացքում: Եթե սխալ եք թույլ տվել քվեաթերթիկը լրացնելիս, խորհուրդ է տրվում փոխարինել այն նորով՝ ցանկացած անձնական քվեարկության վայրում: Անձնական քվեարկության վայրերը կարող եք գտնել այստեղ՝ @ [www.adem.cadem.org/where-to-vote](http://www.adem.cadem.org/where-to-vote)

**Նշագրման Հրահանգներ**

- Օգտագործեք միայն N°2 մատիտ կամ կապույտ կամ սև թանաքով գրիչ:
- Մի՛ օգտագործեք թանաքով գրիչներ, որոնք ներծծվում են թղթի մեջ:
- Կատարեք լիարժեք նշումներ, որոնք ամբողջությամբ լրացնում են շրջանակը:
- Մի՛ կատարեք ավելորդ նշումներ այս ձևաթղթի վրա:

**Marking Instructions**

- Use a No. 2 pencil or blue or black ink pen only.
- Do not use pens with ink that soaks through the paper.
- Make solid marks that fill the circle completely.
- Make no stray marks on this form.

**Correct:** ●                      **Incorrect:** ✓ ✗ ◐ ○

**Նշում:** *Ինքնության առումով որպես կին նույնացվող թեկնածուների անունների կողքին կնշվի "SIF": Ոչ որպես կին նույնացվող թեկնածուների անունների կողքին կնշվի "OSIF":*

*Գործադիր խորհրդի անդամ լինելու իրավասություն ունեցող թեկնածուների անունների կողքին կնշվի "Yes": Գործադիր խորհրդում առաջադրվել չցանկացող թեկնածուների անունների կողքին կնշվի "No":*

**Հիշեցում:** Եթե Լրացնեք Ավելի Բան 14 Շրջանակ, Ձեր Բվեներից Ոչ Մեկը Չի Հաշվարկվի:

**Ինչպես Վերադարձնել Բվեաթերթիկները**

- **Անձնական Բվեարկության Վայրեր** Բվեաթերթիկը լրացնելուց հետո այն տեղադրեք նշված քվեատուփի մեջ: Բվեաթերթիկը քվեատուփի մեջ գցելուց հետո այն այլևս չի կարող հանվել:
- ADEM քվեաթերթիկները պետք է տեղադրվեն քվեատուփի մեջ վերջին քվեաթերթիկի բաշխումից հետո 15 րոպեի ընթացքում: Հրավիրյալը (Convener) կհայտարարի քվեարկության վերջին հնարավորություն ունենալու մասին քվեարկության փակման կամ հանդիպման ժամանակի ավարտից 15 րոպե առաջ՝ կախված նրանից, թե որն է ավելի ուշ:
- **ADEM Անձնական Բվեարկության Վայրը Փակվելուց Հետո** ADEM-ի հրավիրող անձը (Convener), ով ղեկավարում է քվեարկության վայրը, կկրկնի և քվեատուփը: Նրան հանձնարարված է 3-4 աշխատանքային օրվա ընթացքում կնքված քվեատուփը հանձնել

ցանկացած USPS փոստարկղ, փոստային բաժանմունք կամ UPS առաքման վայր: Նա պետք է դա կատարի անմիջապես, որպեսզի անձնական քվեարկության ձայները հաշվարկվեն:

- **Քվեարկության Վերջնաժամկետը** Անձնական և առցանց քվեարկության բոլոր քվեաթերթիկները պետք է լրացվեն մինչև 2025 թվականի փետրվարի 23, կիրակի, ժամը 18:00: Այս ամսաթվից հետո այլևս ոչ մի քվեաթերթիկ չի հաշվարկվի կամ մշակվի: