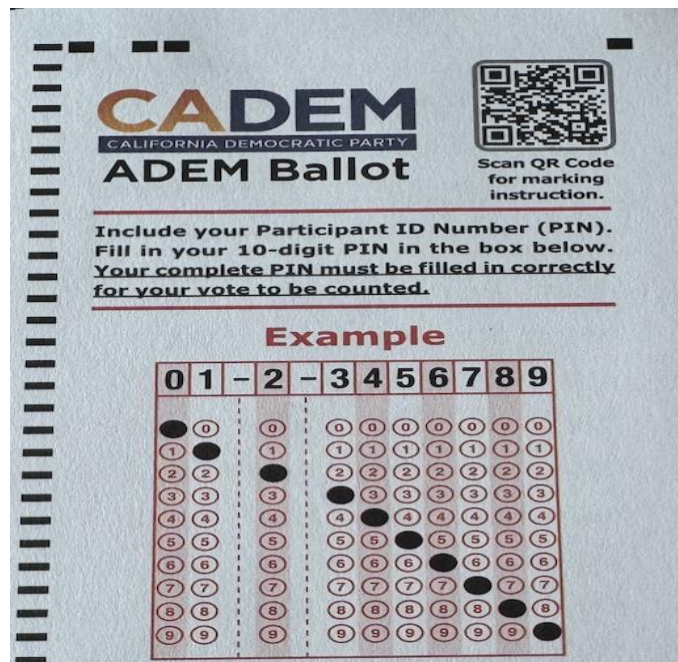


## 关于如何填写并返回您的现场 ADEM 答题卡选票的说明

### 如何填写并返回您的现场 ADEM 答题卡选票

- 请填写您的 **10 位数参与者编号 (PIN)**。当您注册参加现场 ADEM 选举投票时，您将在注册成功页面上收到一个 PIN，该页面会发送到您在 ADEM 注册投票时所使用的电子邮箱。
- 您必须在选票前面的方框中填写您的 PIN 码并标记相应的圆圈。请确保您的投票 PIN 码清晰易读。如果您的 PIN 码无法被读取，您的选票可能不会被计算在内。如下方示例图所示，您必须在选票上填写完整的 PIN 码，这样您的选票才可被计算在内。



- **选择您的候选人。**通过填写候选人对应选票号码旁边的圆圈，您最多可以投票给 **14 名候选人**。每位候选人的选票号码可在候选人页面 @<https://adem.cadem.org/candidates/>上找到。
- 获得最多选票的符合执行委员会成员资格的候选人将成为该选区的执行委员会成员。您可以投票给多位符合执行委员会成员资格的候选人。
- 这是一次半无记名投票。选举结束时，我们会公开所有选票，但选民的名字不会出现在选票上。
- **候选人名单。**查找符合资格的候选人时，请在 <https://adem.cadem.org/candidates/> 页面上的选区候选人列表中选择选区，该数字与您的 PIN 码（您的选区号码）的前两位数字相同。候选人将按相应选票号码列出。

- **选民意图和废票。**现场答题卡选票将由答题卡扫描机以电子方式计票。如果读取选票时出现问题，将进行人工检查。计票时将尊重选民的意愿。如果您在填写选票时出现错误，建议您在任何现场投票地点将该选票换成新的选票。您可以在 @[www.adem.cadem.org/where-to-vote](http://www.adem.cadem.org/where-to-vote) 找到现场投票地点。

### 填写说明

- 仅可使用 2 号铅笔或者蓝色或黑色墨水笔。
- 请勿使用墨水会渗透纸张的笔。
- 做出实心标记，使整个圆圈完全填满。
- 请勿在此表格上做任何无关标记。

### Marking Instructions

- Use a No. 2 pencil or blue or black ink pen only.
- Do not use pens with ink that soaks through the paper.
- Make solid marks that fill the circle completely.
- Make no stray marks on this form.

**Correct:** ●                      **Incorrect:** ✓ ✗ ◐ ◑

**注：**如果候选人自称是**女性**，那么其名字旁边将会标注“SIF”。如果候选人自称是**除女性之外的其它性别**，那么其名字旁边将会标注“OSIF”。

有资格竞选执行委员会成员的候选人名字后面会标注“是”。未选择竞选执行委员会成员的候选人名字后面会标注“否”。

**提醒：**如果您填写的圆圈超过 14 个，您的所有投票都将不被计算在内。

## 如何返回选票

- **现场投票地点。**在您填写完选票后，请将选票投入指定的投票箱。一旦您的选票被投入投票箱，就不能再将其从投票箱中取出。
- 现场投票的 ADEM 选票必须在最后一张选票分发后 15 分钟内放入投票箱。召集人将在投票期会议时间结束前 15 分钟（以较晚时间为准）最后一次提醒投票。
- **现场 ADEM 投票地点关闭后：**管理 ADEM 投票地点的 ADEM 召集人将密封投票箱，他们将在 ADEM 现场活动结束后 3-4 个工作日内将密封的投票箱投递到任何 USPS 邮箱、邮局或 UPS 送货地点。他们必须立即采取这一措施，以确保现场投票得到统计。
- **投票截止日期：**现场投票和网上投票必须在 2025 年 2 月 23 日，（星期日），下午 6 点之前投出。此截止时间之后，将不再计算或处理其他选票。