

CADEM

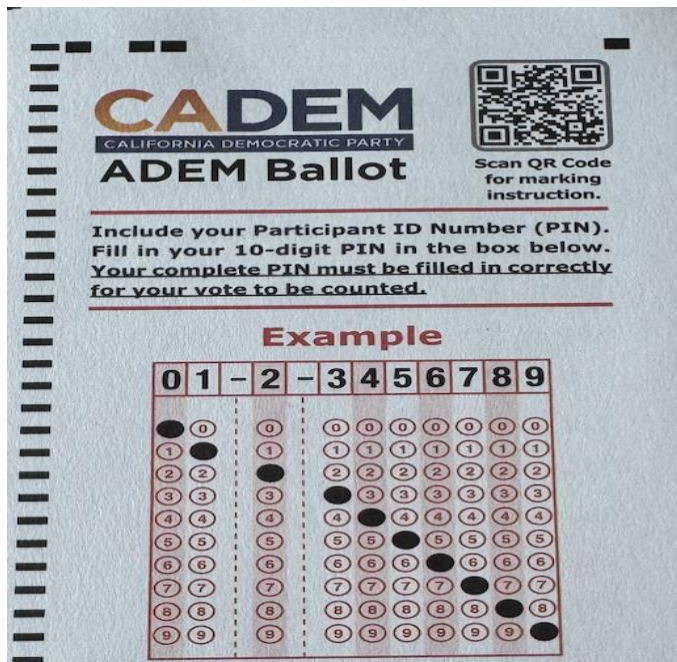
CALIFORNIA DEMOCRATIC PARTY

دستورالعمل‌های نحوه‌ی تکمیل و برگرداندن برگه رأی حضوری اسکنترون

ADEM

نحوه‌ی تکمیل برگه رأی حضوری اسکنترون ADEM

- شناسه شرکت‌کننده (PIN) 10 رقمی خود را وارد و پر کنید. هنگام ثبت‌نام برای رأی دادن حضوری در انتخابات نشست انتخاباتی حوزه انتخاباتی (Assembly District Elections Meeting, ADEM)، یک PIN در صفحه تأیید ثبت‌نام به شما تعلق می‌گیرد که به ایمیلی ارسال می‌شود که هنگام ثبت‌نام برای رأی دادن در ADEM ها استفاده کرده‌اید.
- باید کادر مربوطه روی برگه رأی خود را پر کنید؛ برای این کار، PIN خود را بنویسید و خانه‌های متناظر را علامت بزنید. لطفاً از خوانا بودن PIN رأی‌گیری خود مطمئن شوید. ناخوانا بودن PIN ممکن است باعث عدم شمارش رأی شما شود. طبق تصویر نمونه زیر، برای اینکه رأی شما شمارش شود، PIN باید به‌طور کامل در برگه رأی درج شده باشد.



- **کاندیداهای خود را انتخاب کنید.** با پر کردن خانه کنار هر شماره برگه مربوط به کاندیدها، حداکثر به 14 کاندیدا رأی دهید. شماره برگه مربوط به هر کاندیدا را می‌توانید در صفحه کاندیدها در [@ https://adem.cadem.org/candidates/](https://adem.cadem.org/candidates/) مشاهده کنید
- **کاندیداهای واجد شرایط هیئت اجرایی** با بیشترین رأی به‌عنوان اعضای هیئت اجرایی این حوزه انتخاباتی برگزیده خواهند شد. می‌توانید به بیش از یک کاندیدای واجد شرایط هیئت اجرایی رأی دهید.
- این رأی‌گیری به‌صورت نیمه‌مخفی برگزار می‌شود. در پایان انتخابات، تمام برگه‌های رأی را با حذف اسامی رأی‌دهندگان از روی برگه‌ها در دسترس قرار می‌دهیم.
- **فهرست کاندیدها.** هنگام جست‌وجوی کاندیداهای واجد شرایط، حوزه انتخاباتی را در فهرست کاندیدهای حوزه انتخاباتی در صفحه [@ https://adem.cadem.org/candidates/](https://adem.cadem.org/candidates/) انتخاب کنید، این شماره با دو رقم اول PIN شما (شماره حوزه انتخاباتی شما) یکسان است. فهرست کاندیدها بر اساس شماره برگه رأی مربوطه است.
- **قصد رأی‌دهنده و برگه‌های رأی باطله.** برگه‌های رأی حضوری اسکنترون به‌صورت الکترونیکی با استفاده از دستگاه اسکنترون شمارش می‌شوند. در صورت بروز مشکل در خواندن برگه رأی، بررسی دستی انجام خواهد شد. هنگام شمارش آرا، قصد رأی‌دهنده ملاک خواهد بود. در صورت وقوع اشتباهی در برگه رأی خود، توصیه می‌کنیم آن را در یکی از مراکز رأی‌گیری با یک برگه رأی جدید تعویض کنید. مکان‌های رأی‌گیری حضوری را می‌توانید در [@ www.adem.cadem.org/where-to-vote](http://www.adem.cadem.org/where-to-vote) مشاهده کنید

دستورالعمل‌های علامت‌گذاری

- فقط از مداد شماره 2 یا خودکار آبی یا مشکی استفاده کنید.
- از خودکارهایی که جوهر آن‌ها به پشت کاغذ نفوذ می‌کند، استفاده نکنید.
- علامت‌های پررنگی بگذارید که تمام دایره را پر کند.
- هیچ علامت اضافی روی این فرم نگذارید.

Marking Instructions

- Use a No. 2 pencil or blue or black ink pen only.
- Do not use pens with ink that soaks through the paper.
- Make solid marks that fill the circle completely.
- Make no stray marks on this form.

Correct: ●

Incorrect: ✓ ✗ ○

توجه: علامت «SIF» کنار نام کاندیداها نشان‌دهنده‌ی افرادی خواهد بود که خود را زن معرفی کرده‌اند. علامت «OSIF» کنار نام کاندیداها نشان‌دهنده‌ی افرادی خواهد بود که خود را غیر از زن معرفی کرده‌اند.

بعد از نام کاندیداهایی که واجد شرایط شرکت در انتخابات هیئت اجرایی نیز هستند، علامت «Yes» قرار می‌گیرد. پس از نام کاندیداهایی که شرکت در انتخابات هیئت اجرایی را انتخاب نکرده‌اند، علامت «No» قرار می‌گیرد.

یادآوری: در صورت پر کردن بیش از 14 خانه، هیچ‌کدام از رأی‌هایتان شمارش نخواهد شد.

نحوه‌ی برگرداندن برگه‌های رأی

- مکان‌های رأی‌گیری حضوری. پس از پر کردن برگه رأی خود، آن را در صندوق رأی تعیین‌شده بیندازید. پس از انداختن برگه رأی در صندوق، دیگر نمی‌توانید آن را از صندوق خارج کنید.
- برگه‌های رأی حضوری ADEM باید ظرف 15 دقیقه از توزیع آخرین برگه رأی، در صندوق انداخته شوند. مسئول برگزاری جلسه آخرین فراخوان برای انداختن برگه رأی به صندوق را 15 دقیقه مانده به اتمام زمان رأی‌گیری یا بعد از توزیع آخرین برگه رأی، هرکدام که دیرتر باشد، اعلام می‌کند.
- پس از تعطیل شدن محل حضوری ADEM: مسئول برگزاری ADEM در محل ADEM صندوق رأی را مهر و موم می‌کند و این صندوق مهر و موم‌شده را ظرف 3 تا 4 روز کاری پس از رویداد حضوری ADEM به یکی از صندوق‌های پستی USPS، اداره پست یا محل تحویل UPS تحویل می‌دهد. ایشان باید این کار را در اسرع وقت انجام دهد تا از شمارش شدن رأی‌های حضوری اطمینان حاصل گردد.
- مهلت نهایی رأی‌گیری: مهلت به صندوق انداختن برگه‌های رأی حضوری و آنلاین در ساعت 6 عصر روز یکشنبه، 23 فوریه، 2025 است. پس از این تاریخ، هیچ برگه رأی دیگری شمارش یا رسیدگی نخواهد شد.