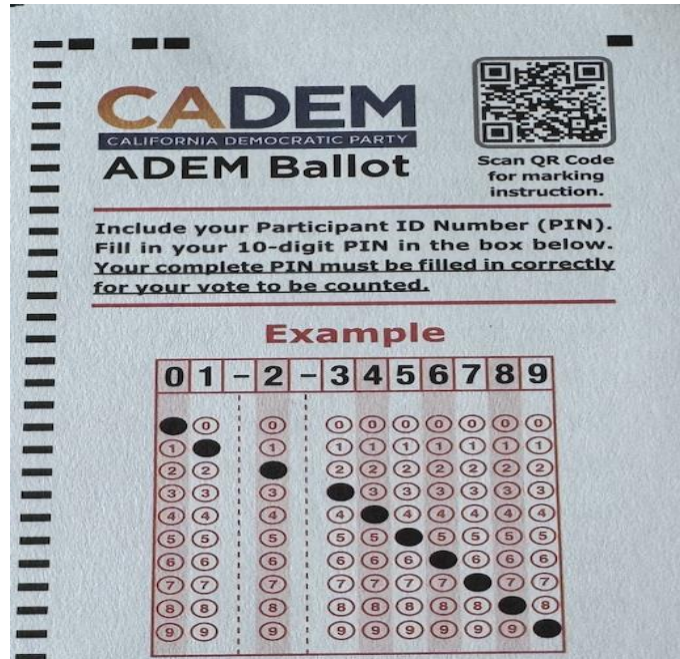


अपना निजी ADEM Scantron Ballot निर्देश कैसे भरें और जमा करें

अपना निजी ADEM Scantron Ballot कैसे भरें

- अपना 10 अंकों का प्रतिभागी ID नंबर (पिन) शामिल करें और भरें। आपको रजिस्ट्रेशन सक्सेस पेज पर एक पिन दिया जाएगा जो उस ईमेल पर भेजा जाएगा जिसका इस्तेमाल आपने ADEM में मतदान करने के लिए रजिस्ट्रेशन करते समय, या ADEM चुनाव के लिए निजी रूप से मतदान करने के लिए रजिस्टर करते समय किया था।
- आपको अपने मतपत्र के सामने वाले बॉक्स में अपना पिन लिखकर तथा संबंधित बुलबुलों पर निशान लगाकर उसे भरना होगा। कृपया निश्चित करें कि आपका मतदान पिन पढ़ने योग्य है। यदि आपका पिन पढ़ा नहीं जाएगा, तो आपका मतपत्र गिना नहीं जाएगा। जैसा कि नीचे दिए गए उदाहरण चित्र में दिखाया गया है, आपके मतदान की गिनती के लिए आपके मतपत्र पर आपका पिन पूरा होना चाहिए।



- अपने उम्मीदवार चुनें। आप उम्मीदवारों के संबंधित मतपत्र संख्या के आगे वाले बुलबुले को भरकर अधिकतम 14 उम्मीदवारों को मतदान दे सकते हैं। उम्मीदवार का मतपत्र संख्या उम्मीदवार पेज @ <https://adem.cadem.org/candidates/> पर पाया जा सकता है।
- सबसे ज़्यादा मतदान पाने वाले कार्यकारी बोर्ड-योग्य उम्मीदवार इस विधानसभा जिले के लिए कार्यकारी बोर्ड के सदस्य होंगे। आप कार्यकारी बोर्ड के योग्य एक से अधिक उम्मीदवारों के लिए मतदान कर सकते हैं।
- यह एक अर्ध गुप्त मतपत्र है। चुनाव के समाप्त होने के बाद हम सभी मतपत्र उपलब्ध कराते हैं, लेकिन मतदाताओं के नाम मतपत्र पर दिखाई नहीं देंगे।

- **उम्मीदवार सूची।** योग्य उम्मीदवारों की तलाश करते समय, <https://adem.cadem.org/candidates/> पेज पर विधानसभा जिला उम्मीदवार सूची में विधानसभा जिला चुनें, जो आपके पहले दो पिन (आपका विधानसभा जिला #) अंकों के समान संख्या है। उम्मीदवारों को संबंधित मतपत्र संख्या द्वारा सूचीबद्ध किया जाएगा।
- **मतदाता की अभिलाषा और खराब मतपत्र।** निजी रूप से मतपत्रों की गणना Scantron द्वारा इलेक्ट्रॉनिक रूप से की जाएगी। यदि मतपत्र को पढ़ने में कोई समस्या आती है, तो इसका मैनुअल निरीक्षण किया जाएगा। मतपत्रों की गिनती करते समय मतदाता की मंशा का सम्मान किया जाएगा। यदि आपने अपने मतपत्र में कोई गलती की है, तो यह सलाह दी जाती है कि आप किसी भी निजी मतदान स्थल पर जाकर उसे एक नए मतपत्र से बदल लें। आप व्यक्तिगत मतदान @ www.adem.cadem.org/where-to-vote स्थान पर पा सकते हैं

मार्क करने के निर्देश

- केवल नंबर 2 पेंसिल या नीली या काली स्याही वाले पेन का इस्तेमाल करें।
- ऐसे पेन का इस्तेमाल न करें जिसकी स्याही कागज में समा जाए।
- ऐसे ठोस निशान बनाएं जो वृत्त को पूरी तरह से भर दें।
- इस फॉर्म पर कोई निशान न लगाएं।

Marking Instructions

- Use a No. 2 pencil or blue or black ink pen only.
- Do not use pens with ink that soaks through the paper.
- Make solid marks that fill the circle completely.
- Make no stray marks on this form.

Correct: ●

Incorrect: ✓ ✗ ◐ ◑

ध्यान दें: स्व-पहचान वाली महिला के रूप में पहचान करने वाले उम्मीदवारों के नाम के आगे "SIF" लिखा होगा। स्व-पहचान वाली महिलाओं के अलावा अन्य के रूप में पहचान करने वाले उम्मीदवारों के नाम के आगे "OSIF" लिखा होगा।

जो उम्मीदवार कार्यकारी बोर्ड के लिए चुनाव लड़ने के पात्र हैं, उनके नाम के बाद "हां" लिखा होगा। जो उम्मीदवार कार्यकारी बोर्ड के लिए चुने नहीं गए हैं, उनके नाम के बाद "नहीं" लिखा जाएगा।

रिमाइंडर: यदि आप 14 से ज्यादा बुलबुले भरते हैं, तो आपका कोई भी मतदान नहीं गिना जाएगा।

मतपत्र कैसे लौटाए जाते हैं

- **निजी रूप से मतदान करने का स्थान।** अपना मतपत्र भरने के बाद, अपने मतपत्र को निर्धारित मतपेटी में डालें। आपका मतपत्र एक बार मतपेटी में डाल दिया गया तो उसे मतपेटी से बहार नहीं निकाला जा सकेगा।



- अंतिम मतपत्र वितरित होने के 15 मिनट के भीतर निजी ADEM मतपत्रों को मतपेटी में डाल दिया जाना चाहिए। संयोजक मतदान अवधि की बैठक का समय समाप्त होने से 15 मिनट पहले जो भी बाद में हो, मतदान करने के लिए अंतिम कॉल की घोषणा करेगा।
- **इनपर्सन ADEM स्थान बंद होने के बाद:** ADEM स्थान का प्रबंधन करने वाले ADEM संयोजक मतपेटी को सील कर देते हैं, वे निजी ADEM कार्यक्रम के 3-4 कार्यदिवस के बाद सीलबंद मतपेटी को किसी भी USPS मेलबॉक्स, डाकघर या UPS डिलीवरी स्थान पर छोड़ देते हैं। निजी रूप से वोटों की गिनती सुनिश्चित करने के लिए उन्हें तुरंत ऐसा करना चाहिए।
- **मतदान की अंतिम तिथि:** निजी और ऑनलाइन मतपत्र रविवार, 23 फरवरी, 2025 को शाम 6 बजे तक डाले जाने चाहिए। इस तारीख के बाद, किसी अन्य मतपत्र की गिनती या प्रक्रिया नहीं की जाएगी।