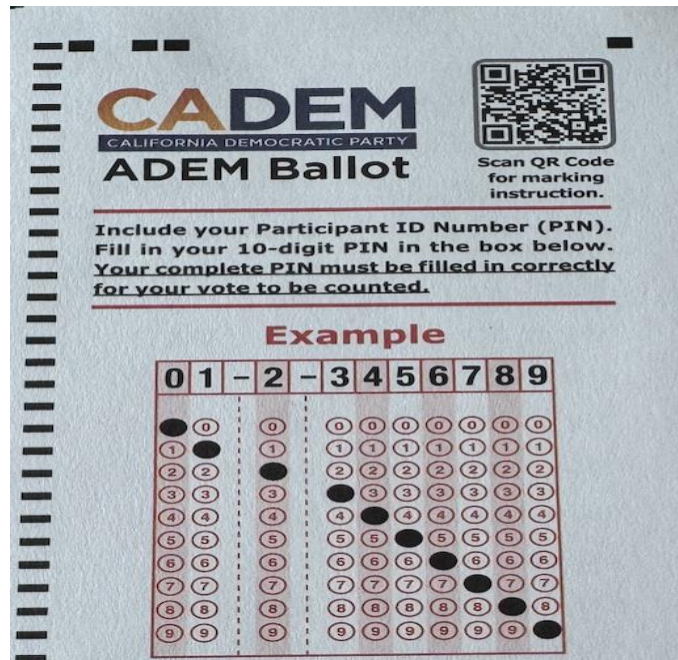


ADEM 직접 투표 스캔트론 투표 용지 작성 및 제출 지침

ADEM 직접 투표 스캔트론 투표 용지 작성 방법

- **10자리의 참가자 ID 번호(PIN 번호)에 해당하는 동그라미에 표기하십시오.** ADEM 선거에 직접 투표하기 위해 등록하는 경우, 귀하가 ADEM 투표 등록 시 사용한 귀하의 이메일로 등록 성공 페이지의 PIN 번호가 제공됩니다.
- **투표 용지 앞면에 있는 박스란에 반드시 귀하의 PIN 번호를 기재해야 합니다.** 그리고 해당하는 동그라미를 칠해서 표기하십시오. 귀하의 투표용 PIN 번호가 판독 가능한 상태인지 확인하십시오. PIN 번호를 판독할 수 없는 경우, 귀하의 투표 용지는 집계되지 않을 수 있습니다. 아래 예시 이미지에 나와 있는 것처럼 투표 용지에 귀하의 PIN 번호를 기재해야 투표가 집계됩니다.



- **원하는 후보를 선택합니다.** 후보자 투표 번호 옆에 해당하는 동그라미에 표기해서 최대 14명의 후보자에게 투표할 수 있습니다. 후보자 투표 번호는 후보자 페이지 <https://adem.cadem.org/candidates/>에서 확인할 수 있습니다.
- **집행 위원회 적격 후보자.** 가장 많은 표를 얻은 후보자가 이 선거구의 집행 위원회 구성원이 됩니다. 한 명 이상의 집행 위원회 적격 후보에게 투표할 수 있습니다.
- **반 비밀 투표입니다.** 선거가 끝나면 모든 투표 용지를 확인할 수 있지만 유권자의 이름은 투표 용지에 표시되지 않습니다.

- **후보 목록.** 적격 후보자를 조회하려면 <https://adem.cadem.org/candidates/> 페이지의 선거구 후보자 목록에서 해당 선거구를 선택합니다. 선거구 번호는 귀하의 PIN 번호(귀하의 선거구 번호) 앞 두 자리와 같습니다. 후보자는 해당 투표 용지 번호대로 나열됩니다.
- **유권자 의도와 훼손된 투표 용지.** 스캔트론 직접 투표 용지는 스캔트론이 전자적 방식으로 집계합니다. 투표 용지를 판독하는 데 문제가 있는 경우에는 수작업 검사를 실시합니다. 유권자의 의도는 투표 용지를 집계할 때 존중됩니다. 투표 용지에 실수로 잘못 기재한 경우, 직접 투표 장소에서 새 투표 용지로 교체하는 것이 좋습니다. www.adem.cadem.org/where-to-vote에서 직접 투표 장소를 찾을 수 있습니다.

표시 지침

- 2호 연필이나 파란색 또는 검은색 잉크 펜만 사용하십시오.
- 용지에 흡수되는 잉크가 들어 있는 펜은 사용하지 마십시오.
- 동그라미를 완전히 다 칠해서 표시하십시오.
- 이 양식에 잘못된 표시 흔적을 남기지 마십시오.

Marking Instructions

- Use a No. 2 pencil or blue or black ink pen only.
- Do not use pens with ink that soaks through the paper.
- Make solid marks that fill the circle completely.
- Make no stray marks on this form.

Correct:
●
Incorrect:
✓
✗
◐
◑

참고: 자가 확인 신원이 여성인 후보자는 후보자 이름 옆에 "SIF"가 표시됩니다. 자가 확인 신원이 여성이 아닌 후보자는 후보자 이름 옆에 "OSIF"가 표시됩니다.

위원회에 출마하기에 적격한 후보자는 후보자 이름 옆에 "예"가 표시됩니다. 위원회에 출마하지 않기로 선택한 후보자는 후보자 이름 옆에 "아니요"가 표시됩니다.

알림: 14개 이상의 동그라미에 표시하면 귀하의 투표 용지는 집계되지 않습니다.

투표 용지 제출 방법

- **직접 투표 장소.** 귀하의 투표 용지를 작성한 후 지정된 투표함에 투표 용지를 넣습니다. 일단 투표함에 투표 용지를 넣은 후에는 투표함에서 다시 꺼낼 수 없습니다.
- **ADEM 직접 투표 용지**는 마지막으로 투표 용지가 배부된 후 15분 이내에 투표함에 넣어야 합니다. 의장은 투표 시간 마감 15분 전 또는 마지막으로 투표 용지가 배부된 시점 중 더 늦은 시점에 투표를 하라는 마지막 요청을 발표합니다.
- **ADEM 직접 투표 마감 후:** ADEM 장소를 관리하는 ADEM 의장은 투표함을 봉인하고, 봉인된 투표함을 ADEM 직접 투표 진행 후 영업일 기준 3-4일 내에 USPS 우편함, 우체국 또는 UPS 배송 장소로 이송합니다. 의장은 직접 투표가 집계될 수 있도록 즉시 이 작업을 수행해야 합니다.
- **투표 마감일:** 직접 투표 및 온라인 투표는 2025년 2월 23일 일요일 오후 6시까지 진행되어야 합니다. 이 날짜 이후에는 투표 용지가 집계되거나 처리되지 않습니다.