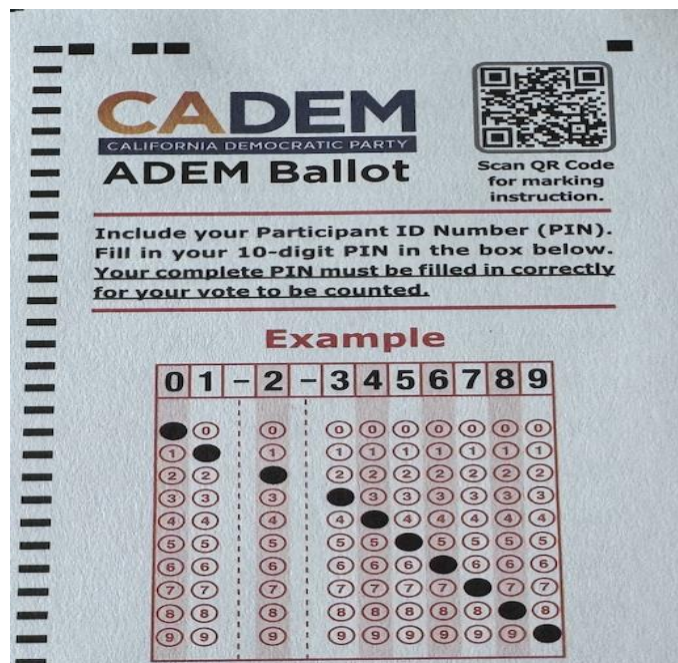


## Mga Tagubilin sa Pagpuno at Pagbabalik ng In-Person na ADEM Scantron Ballot

### Paano Punan ang Iyong In-Person na Adem Scantron Ballot

- **Isama at punan ang iyong 10-digit na Numero ng ID ng Kalahok (Participant ID Number, PIN).** Kapag nagpaparehistro para bumoto nang in-person para sa halalan ng ADEM, bibigyan ka ng PIN sa registration success page na ipapadala sa email na ginamit mo nang magparehistro ka sa ADEM.
- **Kailangan mong punan ang kahon sa harap ng iyong balota** sa pamamagitan ng pagsulat ng iyong PIN at pagmamarka sa mga kaukulang bilog. Tiyaking malinaw ang pagkakasulat ng iyong voting PIN. Kung hindi mabasa ang iyong PIN, maaaring hindi mabilang ang iyong balota. Gaya ng ipinapakita ng halimbawa sa ibaba, kailangan mong kumpletuhin ang iyong PIN sa iyong balota upang mabilang ang iyong boto.



- **Piliin ang iyong mga kandidato.** Puwede kang bumoto ng hanggang 14 na kandidato sa pamamagitan ng pagpuno sa bilog sa tabi ng kaukulang Numero ng Balota ng mga kandidato. Matatagpuan ang Numero ng Balota ng isang kandidato sa Page ng mga Kandidato @ <https://adem.cadem.org/candidates/>
- Ang mga **kandidatong kwalipikado para sa Lupon ng mga Ehekutibo** na may pinakamaraming boto ang magiging miyembro ng Lupon ng mga Ehekutibo para sa Assembly District na ito. Puwede kang bumoto para sa higit sa isang kandidato na kwalipikado para sa Lupon ng mga Ehekutibo.

- **Ito ay isang Semi Secret Ballot.** Sa pagtatapos ng halalan, gagawin naming available ang lahat ng balota, ngunit hindi lalabas ang mga pangalan ng botante sa balota.
- **Listahan ng Kandidato.** Kapag tinitingnan ang mga kwalipikadong kandidato, piliin ang Assembly District sa listahan ng mga Kandidato sa Assembly District sa page na <https://adem.cadem.org/candidates/>, na may parehong numero gaya ng unang dalawang digit ng iyong PIN (ang iyong Assembly District #). Nakalista ang mga kandidato ayon sa kanilang kaukulang Numero ng Balota.
- **Layunin ng Botante at Nasirang Balota.** Bibilangin ng Scantron sa elektronikong paraan ang mga In-Person na Scantron Ballot. Kung may isyu sa pagbabasa ng balota, isasagawa ang manu-manong inspeksyon. Igagalang namin ang Layunin ng Botante kapag binibilang ang balota. Kung nagkamali ka sa iyong balota, inirerekomenda na palitan mo ito ng bago sa anumang in-person na lokasyon ng pagboto. Makikita mo ang mga in-person na lokasyon ng pagboto @ [www.adem.cadem.org/where-to-vote](http://www.adem.cadem.org/where-to-vote)

### Mga Tagubilin sa Pagmamarka

- Gumamit lamang ng No. 2 na lapis o kulay asul o itim na ballpen.
- Huwag gumamit ng panulat na may tintang tumatagos sa papel.
- Gumawa ng solidong marka na ganap na pupuno sa bilog.
- Huwag maglagay ng kahit anong ligaw na marka sa form na ito.

**Marking Instructions**

- Use a No. 2 pencil or blue or black ink pen only.
- Do not use pens with ink that soaks through the paper.
- Make solid marks that fill the circle completely.
- Make no stray marks on this form.

**Correct:** ●                      **Incorrect:** ✓ ✗ ◐ ◑

***Tandaan:*** Ang mga kandidatong nagpapakilala bilang mga **kumikilala sa sarili bilang babae** (self-identified female) ay magkakaroon ng "SIF" sa tabi ng kanilang pangalan. Ang mga kandidatong nagpapakilala bilang **iba pang pagkakakilanlan bukod sa babae (other than self-identified female)** ay magkakaroon ng "OSIF" sa tabi ng kanilang pangalan.

Ang mga kandidatong kwalipikado ring tumakbo para sa Lupon ng mga Ehekutibo ay magkakaroon ng "Oo" sa tabi ng kanilang pangalan. Ang mga kandidatong hindi tatakbo para sa Lupon ng mga Ehekutibo ay magkakaroon ng "Hindi" sa tabi ng kanilang pangalan.

***PAALALA:*** Kung pupunan mo ang higit sa 14 na bilog, wala ni isa sa iyong boto ang bibilangin.

### Paano Ibinabalik ang mga Balota

- **Mga Lokasyon ng In-Person na Pagboto.** Matapos punan ang iyong balota, ilagay ito sa itinalagang ballot box. Kapag naihulog na ang iyong balota sa ballot box, hindi na ito maaaring bawiin.
- Ang mga In-person na ADEM Ballot ay kailangang ilagay sa ballot box sa loob ng 15 minuto matapos maipamahagi ang huling balota. Ang Convener ay mag-aanunsyo ng huling tawag para magsumite ng balota 15 minuto bago matapos ang oras ng pagpupulong para sa pagboto, alinman ang mas huli.

- **Matapos magsara ang In-person na lokasyon ng ADEM:** Seselyohan ng convener ng ADEM na namamahala sa lokasyon ng ADEM ang ballot box, at ihuhulog nila ang selyadong ballot box sa anumang USPS mailbox, post office, o lokasyon ng paghahatid ng UPS 3-4 na araw ng negosyo matapos ang in-person na event ng ADEM. Dapat nilang gawin ito agad upang matiyak na mabibilang ang mga in-person na boto.
- **Deadline Para sa Pagsusumite ng mga Balota:** Ang mga in-person at online na balota ay kailangang isumite bago ang Linggo, Pebrero 23, 2025, ng 6 pm. Pagkatapos ng petsang ito, wala nang ibang balota ang bibilangin o ipoproseso.