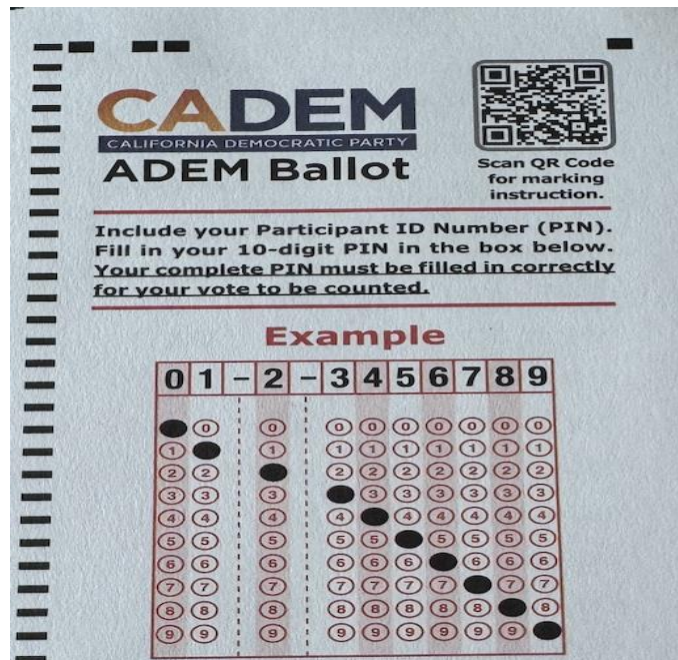


Hướng Dẫn Cách Điền và Gửi Lại Phiếu Bầu Scantron Trực Tiếp cho ADEM

Cách Điền Phiếu Bầu Scantron Trực Tiếp cho ADEM

- **Ghi và tô đậm vào phiếu Số ID Người Tham Gia (PIN) gồm 10 chữ số của quý vị.** Khi đăng ký bỏ phiếu trực tiếp trong cuộc bầu cử ADEM, ở trang đăng ký thành công, quý vị sẽ nhận được mã PIN gửi đến email mà quý vị đã sử dụng khi đăng ký bỏ phiếu trong ADEM.
- **Quý vị phải điền vào ô ở mặt trước của phiếu bầu** bằng cách ghi mã PIN và tô đậm các vòng tròn tương ứng. Vui lòng đảm bảo rằng quý vị ghi rõ mã PIN bỏ phiếu. Nếu mã PIN không được ghi rõ, phiếu bầu của quý vị có thể không được kiểm đếm. Theo minh họa trong hình ảnh ví dụ dưới đây, phiếu bầu của quý vị phải được điền đầy đủ mã PIN thì mới được kiểm đếm.



- **Chọn các ứng cử viên mà quý vị muốn bỏ phiếu ủng hộ.** Quý vị có thể bỏ phiếu cho tối đa 14 ứng cử viên bằng cách tô đậm vòng tròn bên cạnh Số Phiếu Bầu tương ứng của ứng cử viên. Quý vị có thể tìm thấy Số Phiếu Bầu của ứng cử viên ở Trang Thông Tin về Ứng Cử Viên tại địa chỉ <https://adem.cadem.org/candidates/>
- **Các ứng cử viên đủ điều kiện gia nhập Ban Chấp Hành** có nhiều phiếu bầu nhất sẽ trở thành thành viên Ban Chấp Hành cho Địa Hạt Hạ Viện này. Quý vị có thể bỏ phiếu cho nhiều ứng cử viên Đủ Điều Kiện Gia Nhập Ban Chấp Hành.

- **Đây là Phiếu Bầu Kín Một Phần.** Khi cuộc bầu cử kết thúc, chúng tôi sẽ công khai tất cả các phiếu bầu nhưng phiếu bầu sẽ không ghi tên cử tri.
- **Danh Sách Ứng Cử Viên.** Khi tìm kiếm các ứng viên đủ điều kiện, hãy chọn Địa Hạt Hạ Viện trong danh sách Ứng Cử Viên cho Địa Hạt Hạ Viện ở trang <https://adem.cadem.org/candidates/>, số này tương tự như hai chữ số đầu tiên trong mã PIN của quý vị (Số Địa Hạt Hạ Viện của Quý Vị). Các ứng cử viên sẽ được liệt kê theo Số Phiếu Bầu tương ứng.
- **Ý Định của Cử Tri và Phiếu Bầu Vô Hiệu.** Phiếu Bầu Scantron trực tiếp sẽ được Scantron kiểm đếm bằng phương tiện điện tử. Trong trường hợp xảy ra vấn đề khi đọc phiếu bầu, chúng tôi sẽ tiến hành kiểm tra thủ công. Chúng tôi sẽ tôn trọng Ý Định của Cử Tri khi kiểm đếm phiếu bầu. Nếu điền sai thông tin vào phiếu bầu, quý vị nên đổi lấy một phiếu bầu mới tại bất kỳ địa điểm bỏ phiếu trực tiếp nào. Quý vị có thể tìm thấy các địa điểm bỏ phiếu trực tiếp tại địa chỉ www.adem.cadem.org/where-to-vote

Hướng Dẫn Tô

- Chỉ được sử dụng bút chì Số 2 hoặc bút mực xanh hoặc đen.
- Không được sử dụng bút có mực thấm qua giấy.
- Tô kín vòng tròn bằng các nét đậm.
- Không được để lại bất kỳ vết thừa nào trên phiếu này.

Marking Instructions

- Use a No. 2 pencil or blue or black ink pen only.
- Do not use pens with ink that soaks through the paper.
- Make solid marks that fill the circle completely.
- Make no stray marks on this form.

Correct: ● **Incorrect:** ✓ ✗ ◐ ◑

Ghi Chú: Các ứng cử viên xác định bản thân là **nữ tự xưng** sẽ có chữ "SIF" bên cạnh tên. Các ứng cử viên xác định bản thân là **không phải nữ tự xưng** sẽ có chữ "OSIF" bên cạnh tên.

Các ứng cử viên đồng thời đủ điều kiện tranh cử vào Ban Chấp Hành sẽ được ghi kèm từ "Có" ở sau tên. Các ứng cử viên không lựa chọn tranh cử vào Ban Chấp Hành sẽ được ghi kèm từ "Không" ở sau tên.

LƯU Ý: Nếu quý vị tô đậm hơn 14 vòng tròn, toàn bộ phiếu bầu của quý vị sẽ không được kiểm đếm.

Cách Gửi Lại Phiếu Bầu

- **Các Địa Điểm Bỏ Phiếu Trực Tiếp.** Sau khi điền xong phiếu bầu, hãy cho phiếu bầu vào thùng bỏ phiếu được chỉ định. Sau khi cho phiếu bầu vào thùng bỏ phiếu, quý vị không được phép lấy phiếu bầu ra khỏi thùng.
- Quý vị phải cho Phiếu Bầu ADEM trực tiếp vào thùng bỏ phiếu trong vòng 15 phút sau khi phiếu bầu cuối cùng được phân phát. Người Triệu Tập sẽ đưa ra thông báo kêu gọi bỏ

phiếu cuối cùng 15 phút trước khi kết thúc thời gian họp giai đoạn bỏ phiếu, tùy trường hợp nào xảy ra sau.

- **Sau Khi Địa Điểm ADEM Trực Tiếp Đóng Cửa:** Người triệu tập ADEM giữ vai trò quản lý địa điểm ADEM sẽ niêm phong thùng bỏ phiếu và mang thùng bỏ phiếu đã niêm phong đó đến bất kỳ hộp thư USPS, bưu điện hoặc địa điểm giao hàng UPS nào sau 3 đến 4 ngày làm việc kể từ sự kiện ADEM trực tiếp. Người triệu tập phải thực hiện việc này ngay lập tức để đảm bảo các phiếu bầu trực tiếp được kiểm đếm.
- **Thời Hạn Bỏ Phiếu:** Quý vị phải thực hiện bỏ phiếu trực tiếp và trực tuyến chậm nhất vào 6 giờ chiều Chủ Nhật, ngày 23 tháng 2 năm 2025. Phiếu bầu sẽ không được kiểm đếm hay xử lý sau ngày này.